



AIRPORT CARGO SERVICE

受付
20.4.16
キャリアセンター



航空貨物のエキスパート。 エアポートカーゴサービス。

当社の創業は1968年、東京国際空港(羽田)において輸入事務機器の内容点検を受託したことに始まります。
次いで翌年、品川埠頭において航空貨物の搬出入および保管業務を受託するなど、
航空貨物業界草創期からお客様のニーズにお応えし、業務を開始致しました。

高度な技術力を持つ日本企業の海外進出が急ピッチで進む中、
年々航空貨物輸送量が増大する情勢を背景として、航空貨物サービス専門者を目指し、
1971年、株式会社エアポートカーゴサービスを設立しました。

その後、国内四大空港開港(成田・関空・中部・羽田再国際化)を機に業域の拡大を図り、
神戸・横浜も含めたネットワークで、お客様に最良のサービスを提供すべく努めて参りました。

今後も当社は、さらにグローバルに展開していく航空貨物業界において、
「勇進」一勇んで人の為に智を尽くすを経営指針の根幹におき、中立・公正な立場を保持しながら、
広く社会に貢献しゆく価値ある存在を目指し、邁進して参ります。

ACSIは、航空業界において
独自性を保持し広く社会に貢献する
総合物流サービスをめざします

安全・正確・迅速
かつ効率的な
サービスを提供します

品質方針
ISO9001:2015 取得

常に人材の育成につとめ
お客様のニーズに
的確に応えます

経営理念

ACSIは、日々研鑽につとめ
顧客に喜ばれる
最良のサービスを提供します

ACSIは、社員の人間性を尊重し
日々誇りある職場づくりにつとめ
社員の幸福と
会社の繁栄をめざします



顧客ニーズに対応した
グローバルな総合物流サービスを提供します。

国際航空貨物取扱業務が複雑かつ高度化の一途をたどる中、輸送作業をいかに安全で効率的に処理するかが重要な課題です。当社はこれまで培ってきたノウハウを活かし、航空貨物の上流から下流まで全工程で事業を展開。高い技術力と専門知識を併せ持つプロフェッショナル集団としてクライアントの課題に柔軟に対応しています。

「大切なのは人とカーゴのコミュニケーションです」

カーゴハンドリング業務

世界の空から届いた輸入貨物や、世界各国へと飛び立つ輸出貨物。カーゴハンドリング業務は、「安全」「正確」「迅速」「効率」の4つを基本とした、人とカーゴとのコミュニケーションから生まれます。ACSでは、航空貨物代理店から受託した輸出入貨物の入出庫作業や保管、パレット・コンテナ等への積付作業や、それらに付帯する関連業務などを行なっています。



「法律や条例の順守はもちろん業務の円滑化を図っています」

貿易実務業務

国境を越えて我が国から運び出され、世界各国から運び込まれる輸出入貨物は私たちの生活の安全を守るためのいろいろな規制や関税の徴収といった、国内の法律や国際条約に従って、定められた手続を行う必要があります。ACSではこれらをスムーズに処理するために、貿易関係の書類作成や各ステップごとの情報処理など、各種貿易関係業務に多くのスタッフが携わっており、輸出入の円滑化に大いに貢献しています。

「国内の動植物や食品の安全を徹底的に守ります」

動植物検疫・食品検査業務

世界各国から、いろいろな動物・植物が輸入されています。また、食卓にも世界の様々な食品が並び、特に鮮度を競う食品のほとんどは航空便で輸入されています。これら動植物・食品と一緒に持ち込まれる疫病・害虫や国内で禁止されている食品添加物の国内浸入を水際で防止し、安全を確認するのが動植物検疫・食品検査業務です。

「スペシャリストの知識と技術が適正な輸入を支えています」

輸入貨物の内容点検業務

多種多様な品々が到着する日本の空港。これらの輸入貨物を関税法等に基づいて輸入申告するため、数量・材質・原産地等を確認し、適正な税番(税率適用区分を示す番号)確定に不可欠な書類を作成します。この業務には、非常に熟練した知識が必要とされるため、ACSでは定期的な研修や長年培ってきた独自のノウハウを生かして、スペシャリストを育成しています。

働きやすさにつながる安心の制度

「仲の良い会社だねって 友達からうらやましがられます」

社員が親睦を図り家族的な絆を育むことができるよう、いろいろなイベントにも力を入れています。4月には成田にある社員寮の中庭で盛大なお花見が催されます。また共済会ではバスツアーやボーリング大会などを開催し、楽しい時間を過ごします。さらにゴルフなどの部活動、日本全国の提携保養施設などもあり、充実した休日をサポートします。



▲様々な屋台が繰り出し盛大に行われる観桜会



▲共済会ツアーは、社員のお楽しみのひとつ
仕事を忘れてみんなで盛り上がります



「社員それぞれの成長が 会社の成長を支えています」

各種制度

健康保険・厚生年金・雇用保険等の労働・社会保険の完備はもちろんのことですが、さらにACS独自の制度として、当社の中堅社員以上がACSの株を持つことのできる持株制度や、受験費用を会社が負担し個人のスキルアップを支援する資格取得支援制度などがあります。

また、各拠点を中心に独身寮があり、地方採用者や通勤事情により入寮を希望する社員が利用しています。



▲社員を支える豊富なバックアップ体制



▲成田・富里寮

教育・研修制度

ACSでは、社員一人ひとりがスペシャリストとしての実力を養うため、新入社員研修や配属後の部署別研修、さらに各ポジション・管理職研修という形で、実務に即した研修や各種専門セミナーを行い、業務上のバックアップを図っています。



▲ACS21委員会主催の
「新入社員フォローアップ研修会」

会社概要

社名	株式会社エアポートカーゴサービス AIRPORT CARGO SERVICE CO.,LTD. (略称:ACS =エーシーエス)
創立	1971年(昭和46年)10月1日
資本金	2億7千万円
営業種目	航空貨物取扱業・内容点検・梱包・自動車運送取扱業・ 軽車両等運送業・労働者派遣業・ 前各号に関する一切の業務
(1)自動車運送事業関連	自動車運送取扱業の登録 昭和45年11月9日(東陸自登第820号)
(2)構内営業関連	昭和60年 7月 1日取得 大阪国際空港 平成 元年 4月 1日取得 成田国際空港 平成 6年 8月31日取得 関西国際空港 平成22年10月 8日取得 東京国際空港
(3)労働者派遣事業関連	一般労働者派遣事業許可 派 13-040016 昭和61年7月1日
保有機材	フォークリフト・ドーリー他、業務用車両等:200台
取引銀行	三菱UFJ銀行(品川駅前支社) 三井住友銀行(浜松町支店) みずほ銀行(日本橋支店)

沿革

1971年	東京都品川区に会社を設立 資本金1,000万円
1973年	大阪国際空港営業所を開設
1974年	本社を東京都港区に移転
1977年	関西支店を設置
1978年	新東京国際空港開港 本社業務部を市川市原木TACT内に移転
1985年	大阪国際空港構内の営業権を取得
1986年	労働者派遣事業の許可を取得
1989年	新東京国際空港構内の営業権を取得 成田営業所を開設
1993年	資本金を1億円に増資
1994年	関西国際空港 開港 関西国際空港構内の営業権を取得 関西空港に関西業務部及び空港事業部を設置 大阪府南港に南港業務部を設置 神戸に神戸業務部を設置
1995年	千葉県富里市に新独身寮完成
2001年	創立30周年 資本金を1億8千5百万円に増資
2003年	株式会社阪急交通社と共同出資で梱包事業会社 株式会社スカイパッキングを設立
2004年	株式会社フジトランスコーポレーションと共同出資で共同貨物ターミナル 株式会社アドバンスドフレイツサービスジャパン(AFS)を設立 本社を東京都中央区日本橋に移転
2005年	中部国際空港 開港 中部営業部を開設 営業運営を開始
2008年	資本金を2億7千万円に増資 ISO9001(2000)の認証取得
2010年	羽田空港再拡張国際化供用開始 東京国際エアカーゴターミナル株式会社(TIACT)内に羽田営業所を開設 営業運営を開始 ISO9001(2008)の更新取得
2017年	ISO9001(2015)の更新取得
2018年	羽田エアグランドハンドリング株式会社の全株式を取得 株式会社ACS羽田として営業開始

所在地



本社・東京事業部
〒103-0023
東京都中央区日本橋本町3-7-2
(MFPR日本橋本町ビル6階)
TEL:03-5847-2501 FAX:03-5847-2506



羽田営業部/羽田業務部
〒144-0041
東京都大田区羽田空港2丁目6番3号
(東京国際エアカーゴターミナルビル第1国際貨物ビル3階 303A)
TEL:03-5757-7350 FAX:03-5757-7351



成田事業部/成田業務部
〒282-0006
千葉県成田市取香宇天浪800番地
(成田空港内 貨物管理ビル201A)
TEL:0476-32-7271 FAX:0476-32-6408



関西事業部/関西業務部
〒549-0021
大阪府泉南市泉州空港南1番地
(関西空港内 JALKAS 輸入貨物ビル2階)
TEL:072-456-5440 FAX:072-456-5875

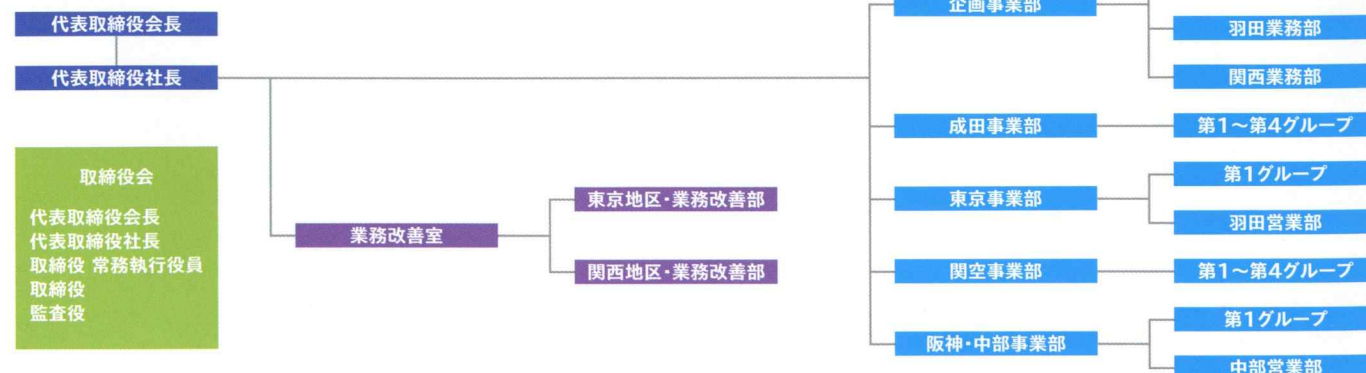


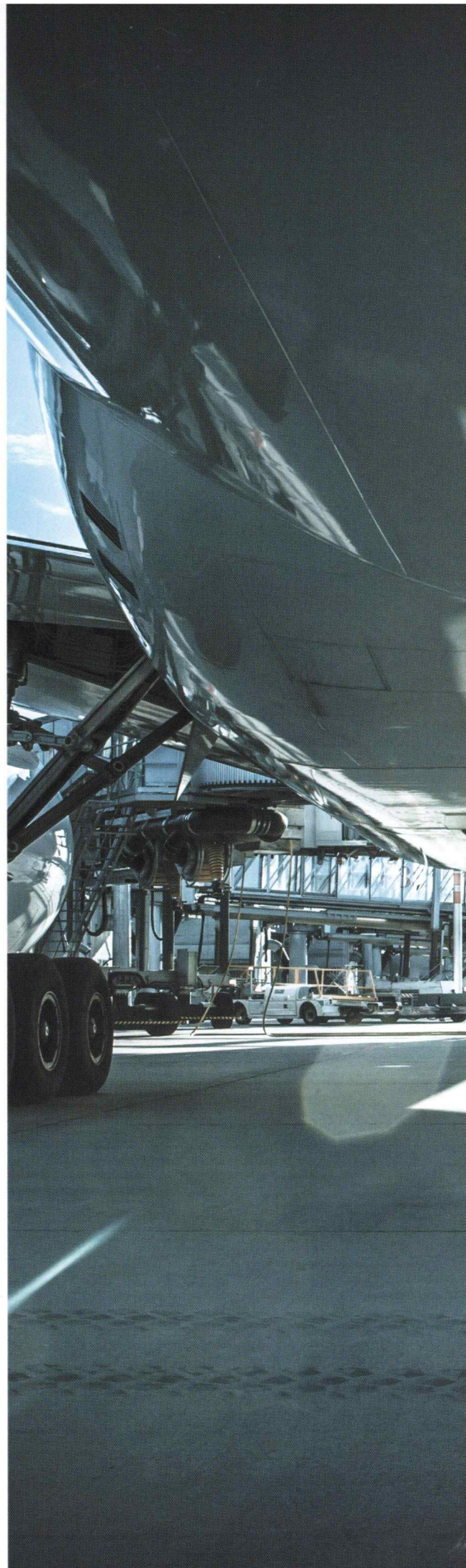
阪神・中部事業部
〒559-0031
大阪府大阪市住之江区南港東4丁目10番108号
(OTSビル1階)
TEL:06-6614-7181 FAX:06-6614-7180



中部営業部
〒479-0881
愛知県常滑市セントレア3丁目15番地2
(中部国際空港内 AFSカーゴターミナル103)
TEL:0569-38-8080 FAX:0569-38-8081

組織図





 株式会社 エアポートカーゴサービス

〒103-0023 東京都中央区日本橋本町3丁目7番2号 MFPR日本橋本町ビル6階

TEL. 03-5847-2501 (代表)

<https://www.acsjp.com>