

ひたむきに、挑戦と創造。



E

世の中をやさしく包むかべをつくります。



包む

「かべ」という言葉は、隔てるもの、というイメージを連想させます。

確かに、雨や風、火や外敵などの存在から

私たちを守ってくれる強さは「かべ」の大切な機能です。

しかし、私たちは、「かべ」の機能に、

包むもの、としての優しさを与えたいと考えています。

例えば『モイス』は、

湿気を自在に調節し、有害物質を吸着・分解し、皆様の生活空間を優しく包みます。

建物の外壁材『メース』は、

優れた耐火性・耐震性と美観を両立させた外壁材です。

都市空間をやさしく包む「かべ」として、

街並みに彩りを添える存在でありたいと考えています。

Mission

ひたむきに、挑戦と創造。

私たちは、住居や生活環境の整備に不可欠な建築関連製品の分野で、人々の生活に欠かせない優れた製品を、将来にわたり安定的に供給していく社会的使命を担っています。その主要な役割を果たす製品が、押出成形セメント板『メース』、けい酸カルシウム板『ヒシタイカ』、多機能不燃建材『モイス』です。これらの製品を通して「世の中をやさしく包むかべをつくります」を合言葉に、製品力・サポート力・未来力を駆使して新製品・新工法の開発に励み、提携する販工店や商社の皆様とともに、お客様に満足される製品をご提供し、より信頼される会社を目指します。そのために社員一人ひとりが、新たな可能性に向けて、「ひたむきに、挑戦と創造」を発揮し、一步一步確かな足取りで事業を発展させてまいります。

since 1919

次の百年に挑む、百年企業。

私たちは1919年（大正8年）の創業以来、長きにわたり様々な建材やセメント・コンクリート二次製品などを製造・販売しています。2015年10月からアイカグループの一員として新たな一歩を踏み出し、次の百年に挑んでいます。

<沿革>

- 明治29年5月 三好石綿商会設立 紡織品の製造、販売
- 大正8年8月 三好石綿工業(株)に改組
- 昭和33年9月 新大進石綿盤工業(株)および三洋石綿工業(株)を吸収合併し、建材及び摩擦材の分野に進出
- 昭和44年6月 豊国スレート(株)(現名古屋工場)を吸収合併
- 昭和47年4月 九州菱産スレート(株)、ミヨシボード(株)の2社と合併並びに菱産スレート(株)より営業譲渡を受け三菱セメント石綿工業(株)に変更
- 昭和48年1月 社名を三菱セメント建材(株)に変更
- 昭和49年6月 市川工場操業開始
- 平成元年12月 明野工場操業開始
- 平成4年10月 ズイー・アール・コンクリート(株)、菱和コンクリート工業(株)及び富士見開発(株)と合併、社名を三菱マテリアル建材(株)に変更
- 平成19年7月 建材事業に特化
- 平成27年10月 旧商号「三菱マテリアル建材(株)」の建材事業を譲り受け、アイカテック建材(株)として営業開始

お客様と共に都市空間に彩りと豊かさを創る。

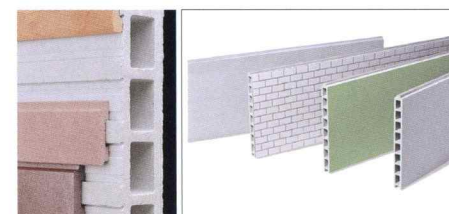
創る



製品力

「建築は空間に翻訳された時代の意志である。」(ミース・ファン・デル・ローエ)
私たちアイカテック建材は、目まぐるしく変化する時代の求めに応じながらも、
建築の安全性と信頼性を高める建築関連製品の数々を世に送り続けてきました。
それは“時代の意志”を空間に具現化するお客様と共に、
都市空間に彩りと豊かさを創っていききたいとの願いからです。

建築の設計力を高める 押出成形セメント板「メース」



『メース』はアイカテック建材の独自技術による、
高品質・高機能の押出成形セメント板です。施工性・
意匠性・省コスト性・安全性など、建築材料に求められる多彩な要素をバランスよく高いレベルでクリアし、
耐火建築物の外壁・間仕切壁として商業施設やオフィス、公共施設をはじめ
様々な建築物に活用されています。
用途／建築物の外壁及び間仕切壁・地下構造物の内壁・道路や鉄道の遮音壁・ルーバー等

メースの特長

建築家のイメージを広げる美観と機能の両立
基材そのものが十分な美観と機能を備え、そのままでも外壁に使用でき、さらに塗装やタイル張りなど意匠性に富んだ仕上げが可能。建築家のイメージを大きく広げます。

建築物の安全性と信頼性を高める優れた性能
主原料が無機質、素材自体の強度と中空構造を活かした軽量設計などにより、優れた耐火性・耐震性・耐候性・遮音性を誇り、様々な災害から建築物を守ります。

工期短縮・コスト低減を実現する抜群の施工性
迅速かつ高精度の取付方法を追求し、施工性の向上を図っています。特に狭隘立地や大規模建築物で発揮します。

内部空間をやさしく守る けい酸カルシウム板「ヒシタイカ」



『ヒシタイカ』は歴史と実績のある不燃性に優れた、
けい酸カルシウム板の内装材です。不燃ボードとしての耐火性はもちろん、経年変化や寸法変化が少なく安定性に優れ、木材同様の柔軟な加工性を有し、
軽量で取り扱いも簡単です。また、それらの優れた性能によって基材としても多く用いられ、
様々な加工が施され高機能な化粧内装材として各種展開されています。

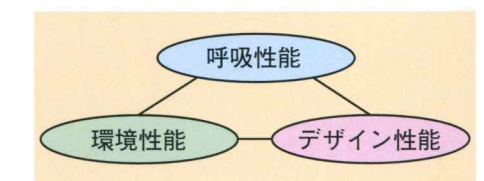
ヒシタイカ#70・#100の特長

- 法定不燃材です。
 - 軽量であり、取り扱いが簡単です。
 - オートクレープ処理をしていますから寸法変化が小さく安定した材料です。
 - 木材同様に鋸引き、釘打ち、カンナ掛けができ、柔軟な施工を有しています。
 - カビ抵抗性があります。
- 用途／#70は一般内装用、#100は化粧加工板の基材用。一般住宅から店舗、工場など各種建築物の内装・天井・軒天等。

ニーズを捉えシーズで用途が広がる 多機能不燃建材「モイス」



『モイス』は日本古来の天然素材である土壁・木をさらに進化させ、優れた呼吸性能・環境性能・デザイン性能を発揮し、健康で快適な空間を創り上げる理想の内装材です。
開発コンセプトのシックハウス対策の枠を越えて、粘り強さや調湿性などの様々な特性が目ざされるようになり、
木造耐力壁からキッチン家具などで優れた機能性を発揮しています。



- 呼吸性能**
天然呼吸力の活用／省エネルギー
古民家に学ぶ内壁フィルター効果／浄化作用・カビ抵抗力・帯電防止
VOCの吸着と消臭効果／健康空間の提供
快適な湿度域を保持／室内の湿度バランスを調整
- 環境性能**
天然鉱物の機能を活用／無機天然物質を原料に使用し有害物質ゼロ
資源循環型の機能建材／成分はすべて土に還ります(肥料認定取得)
シンプルで無垢な均一素材／建物内部の健康度合いも一目瞭然
防・耐火性に優れた安全素材／生命・資産を守る必要条件
- デザイン性能**
木質のようなしなり／曲面への追従、曲げ強度と靱性
釘・ネジの高い保持性／従来の内装ボードを遙かに凌駕
木質のような粘り強さ／ルーター等による表現の多様性
スピード施工／接着剤なし・無接着剤工法を実現

お客様の最高のパフォーマンスを導く。

サポート力

「創造とは、逆境の中でこそ見出されるもの」(ルイス・カーン)

建築物は計画・設計・施工、そして費用・工期など、“逆境”とも呼べる多くの制約条件が課され、それを克服してこそ、素晴らしい建築物が“創造”されます。

私たちアイカテック建材は、お客様がどのような状況であっても最高のパフォーマンスを発揮できるよう支援いたします。

より良い建築の創造に向けた 設計・施工支援



より良い建築の創造のため、製品の特性を最大限に活かし、安全性を見据えた上で納まりの良さを考え、設計事務所様のデザインを実現する図面作成支援を提供しています。また、設計通りに正確に施工が行われているかどうか、弊社エンジニアが直に現場パトロールを実施し、現場力の強化と施工技術の向上を図っています。

お客様のビジネスに役立つ 技術開発支援



世の中の流れ、建築のトレンド、そして設計や施工の最前線を、営業や現場サイドから常に注視し、そこで得た情報を製品開発等にフィードバックしています。お客様のニーズを捉え、さらにシーズを創り出す、そうした現実に活きる未来志向の技術力で、お客様のビジネスにとって価値のある技術開発や商品開発の支援をいたします。

物件情報を見える化する 受発注・物件管理システム



『メース』を中心にICTを駆使した『受発注・物件管理システム』を導入しています。物件情報の事前キャッチから引き合い・登録・受発注・生産・出荷、そして建築物完成までの一連の流れをワンストップに見える化し把握します。各段階でのお客様の課題にいち早く気づき、お客様と共に解決できる管理力をご提供します。

顧客ニーズや課題を捉える 技術・提案営業力



お客様の課題に対し、技術的な裏付けをもって真摯に解決する。これが私たちの営業スタイルです。製品案内だけでなく、建築の中で収まりの相談、性能試験や試作品づくりの技術協力など、多様な建築シーンに向けて様々なソリューションを提供します。お客様のニーズや課題を捉え、アイカテック建材なら何ができるのか、常に積極的に取り組んでいます。

お客様のビジネスの品質向上を図る 品質保証・クレーム対応



お客様のビジネスの品質向上を第一に、製品がニーズや要求、期待に応えられているか。また、万が一に備えつつ迅速に対応できるよう、営業と工場が連携して品質保証およびクレーム対応を実施しています。刻々と変化する現在の物件、トレンドが困難に思われる過去の物件に対しても、『受発注・物件管理システム』によって適切に対応します。

卓抜した施工技術を提供する パートナー力



建材製品は設計通りに安全・的確・迅速に施工されて初めて、最終製品になります。そこを担うのが全国を網羅する『メース会』です。卓抜した施工技術を持つ弊社パートナーの販売工事店様によって組織され、職人不足が問われる建築業界であっても、弊社と共に常に最新の施工技術を磨き上げ、ゼネコン様、設計事務所様の要望にお応えします。

支える

ひたむきに、新たな可能性に挑戦する。

挑戦

未来力

「未来の建築は自然の真似に基づいたものになるだろう。
なぜなら、あらゆる手法の中でそれが最も合理的で長持ちし、経済的だからだ。」(アントニ・ガウディ)
有機×無機、外装×内装、ニーズ×シーズなど、
私たちアイカテック建材はアイカグループとの技術融合で、シナジー力、コラボ力、創造力を駆使し、
“自然”のような合理性、持続性、経済性を究める“未来の建築”の一端を担いたいと願っています。

新製品開発に拍車がかかる 有機×無機 のシナジー力



開発風景



外装施工事例/「ジョリパット」

2015年にアイカグループの一員として新たなスタートを切ったことから、アイカ工業の有機系技術と私たちアイカテック建材の無機系技術とのシナジー効果が期待されます。例えば、有機系建材と無機系建材の試験装置を互いに補い合うことで、スピード感ある研究開発が可能になりました。また、それぞれの発想の違いを取り入れ融合することで、これまでとは全く違う視点から従来にない新製品の開発に拍車がかかります。

新たなソリューションとなる 外装×内装 のコラボ力



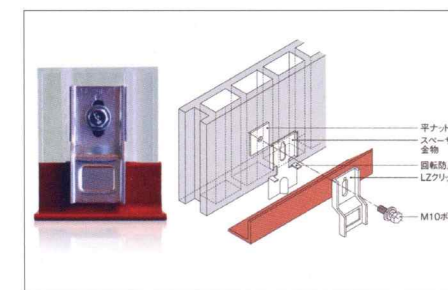
外装施工事例/押出成形セメント板「メース」



内装施工事例/多機能不燃建材「モイス」

私たちアイカテック建材の主力製品は『メース』を中心とした外装材です。これがアイカ工業の主力製品である内装材や化成品とコラボすることによって、お客様に向けて、これまで以上に建築の内外で製品や技術、建築情報を幅広くご提案ができるようになります。また、これまでとは違う建築領域にアンテナを張ることによって、お客様の課題に対して、さらに未来を見つめた新たなソリューションをご提供できるようになります。

未来に向けて挑戦する ニーズ×シーズ の創造力



押出成形セメント板「メース」の画期的な「LZ工法」



建築から日用品まで用途幅が広い多機能不燃建材「モイス」

私たちアイカテック建材は、世の中やお客様のニーズに不断に答えていく姿勢を持ちながら、機能性・施工性・デザイン性などで特徴のある製品を提供し続けてきました。これにより「製品の信頼性を創り込む」という、製造業にとって大切な作業を推し進めてきたのです。これからも、この大切な作業を基本に、さらに新たなニーズに加えて未来を捉えるシーズ的な発想で、「製品の未来性を創り込む」という、製造業にとって活力となる「挑戦と創造」を、ひたむきに邁進していきます。

CSR活動

高機能・高品質の建材を通し、
社会から信頼される企業を目指す。

アイカテック建材は、
「世の中をやさしく包むかべをつります」を合言葉に、
快適な都市空間や居住空間を創造する高機能・高品質な建材を世に送り出すことで、
社会から信頼される企業を目指し、CSR活動を推進しています。

※弊社はアイカグループのCSR活動に準拠しています。以下はその一部を抜粋したものです。

品質マネジメントシステム

アイカテック建材は、お客様や社会が求める品質を備えた製品を常に届けるため、「国際標準化機構 (ISO)」が定めた世界共通の品質規格「ISO9001」を取得しています。これにより、品質マネジメントシステムの継続的改善で品質目標を達成し、お客様の満足を得るとともに社会や地域に貢献しています。

内部統制活動

アイカテック建材は、アイカグループの内部統制活動に従い、「業務の有効性及び効率性」「財務報告の信頼性」「事業活動に関わる法令等の遵守」「資産の保全」の達成を目的とし、取締役会の監督機能、リスク管理体制、コンプライアンスの実効性を高めるための仕組みなどの強化を図っています。

コンプライアンスの推進

アイカテック建材は、社員のコンプライアンス意識向上のため、「アイカグループ社員の行動指針」を活用し、職場単位の研修を毎年実施しています。この研修では、「行動指針」の位置づけ、コンプライアンスの意味と必要性について意識付けを徹底しています。

環境にも優しい『モイス』

『モイス』は
天然素材で構成されています。
石油化学製品などの
有害物質を含まず、
シックハウスの原因を含みません。
ライフサイクル終了後も
リサイクル可能です。

肥料にもなる『モイス』

(財)日本肥糧検定協会における植物の栽培試験で発芽開始日、発芽率、発芽後の生育において軽量気泡コンクリート粉末肥料と同等の成績を示しました。



『モイス』の端材も活躍

施工現場で必ず出る端材。現場によっては大量になる端材も、モイスならムダにしません。調湿性能を活かして、床下などの湿気コントロールに有効活用できます。そのため専用袋も用意。廃棄物も削減でき、建物の健康と同時に、地球環境も守ります。



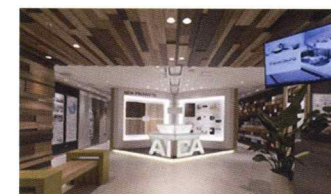
ショールーム



見て、触って、体感できるショールームへ、
アイカショールーム「スペースφ」で併設展示。

弊社製品はアイカ工業のショールーム「スペースφ」に併設展示されています。
東京・名古屋・大阪・福岡の全国4か所に展開しており、
材料を選定する建築士・デザイナー・施工者等のプロユーザー様をはじめ、
建材の相談に訪れるお施主様など、様々なお客様にご覧いただけます。

東京ショールーム



〒163-0822
東京都新宿区西新宿
2-4-1新宿NSビル22階
TEL 03-6770-2012

- 営業時間/9:00~17:00 (土曜日のみ10:00~17:00)
- 休館日/日・祝日・夏休み・年末年始
- 駐車場/なし
- 最寄り駅/◎JR線、京王線、京王新線、小田急線、東京メトロ丸の内線「新宿」駅南口・西口より徒歩約10分 ◎都営地下鉄線新宿線、京王新線「新宿」駅新都心口より徒歩約10分 ◎都営地下鉄大江戸線「都庁前」駅A3出口より徒歩約5分 ◎京王バス(宿41・宿45系統)新宿駅西口(京王デパート前20番乗り場)⇄中野車庫・中野駅「新宿NSビル」下車 ※駐車場スペースはありませんので来場の際は公共交通機関をご利用ください。

アイカテック建材の展示コーナー

押出成形セメント板「メース」や多機能建材「モイス」の展示コーナーを設置しています。



名古屋ショールーム



〒464-0821
愛知県名古屋市千種区末盛通
2丁目1番地1
TEL 052-757-1056

- 営業時間/9:00~17:00 (土曜日のみ10:00~17:00)
- 休館日/日・祝日・夏休み・年末年始
- 駐車場/あり
- 最寄り駅/◎名古屋駅より、地下鉄・東山線「栄・東山公園・藤が丘」方面行きへ乗車し「覚王山」で下車(乗車時間おおよそ14分)、2番出口より徒歩1分(2番出口を出て左へおおよそ60m)

アイカテック建材の展示コーナー

押出成形セメント板「メース」や多機能建材「モイス」の展示コーナーを設置しています。また、「メース」の展示では、「メースワイドパネル」にアイカ工業の「ジョリパット」を施したモックアップを展示しています。



大阪ショールーム



〒542-0081
大阪市中央区南船場
1丁目13番27号アイカビル
TEL 06-6265-6828

- 営業時間/9:00~17:00 (土曜日のみ10:00~15:00)
- 休館日/日・祝日・夏休み・年末年始
- 駐車場/なし
- 最寄り駅/◎地下鉄「長堀橋駅」1番出口より徒歩4分 ※駐車場スペースはありませんので来場の際は公共交通機関をご利用ください。

アイカテック建材の展示コーナー

押出成形セメント板「メース」の展示コーナーを設置しています。



福岡ショールーム



〒812-0007
福岡県福岡市博多区東比恵
1-60
TEL 092-474-1164

- 営業時間/9:00~17:00 (土曜日のみ10:00~17:00)
- 休館日/日・祝日・夏休み・年末年始
- 駐車場/あり
- 最寄り駅/◎福岡市営地下鉄空港線東比恵駅1番出口より左へ出て徒歩2分。国道3号線(通称:旧国道3号線)沿い左側の2階建ての建物になります。◎西鉄バスでお越しの際は東比恵1丁目バス停が最寄りのバス停になります。正面がガラス張りの建物です。

アイカテック建材の展示コーナー

押出成形セメント板「メース」の展示コーナーを設置しています。





<http://www.aica-tech.co.jp/>

アイカテック建材株式会社

本社 / 〒176-0012 東京都練馬区豊玉北6丁目5番15号 アイカ東京ビル2階
TEL.03-5912-0740 FAX.03-5912-0750

弊社商品に関するご相談は

テクニカルセンター

 **0120-584728**

受付時間 / 平日(月~金)9:00~17:00 土・日・祝日は定休とさせていただきます。

会社案内 Corporate Outline

会社概要

商号	アイカテック建材株式会社 AICA TECH KENZAI CO., LTD.
本社所在地	〒176-0012 東京都練馬区豊玉北6丁目5番15号 アイカ東京ビル2階 TEL:03-5912-0740(大代表) FAX:03-5912-0750
設立年月日	2015年10月1日
資本金	4億5,000万円
代表取締役社長	西尾 良治
売上高	7,915百万円(2019年3月期)
従業員	186名(2019年3月末)

取締役・監査役

代表取締役社長	西尾 良治
取締役	豊吉 宏幸
取締役	鈴木 康史
取締役(非常勤)	岩瀬 幸廣
監査役(非常勤)	堀田 益之
執行役員	出山 剛之
執行役員	伊藤 英孝

事業所一覧

本 社			
管理部	〒176-0012	東京都練馬区豊玉北6丁目5番15号 アイカ東京ビル2階	TEL(03)5912-0740/FAX(03)5912-0750
生産統括部	〒176-0012	東京都練馬区豊玉北6丁目5番15号 アイカ東京ビル2階	TEL(03)5912-0740/FAX(03)5912-0750
営業統括部	〒176-0012	東京都練馬区豊玉北6丁目5番15号 アイカ東京ビル2階	TEL(03)5912-0742/FAX(03)5912-0750
営業部	〒176-0012	東京都練馬区豊玉北6丁目5番15号 アイカ東京ビル2階	TEL(03)5912-0742/FAX(03)5912-0750
テクニカルセンター	〒176-0012	東京都練馬区豊玉北6丁目5番15号 アイカ東京ビル2階	TEL(0120)584-728(フリーダイヤル)
物流統括室	〒176-0012	東京都練馬区豊玉北6丁目5番15号 アイカ東京ビル2階	TEL(03)5912-0740/FAX(03)5912-0750
工 場			
明野工場	〒300-4506	茨城県筑西市鍋山738	TEL(0296)52-5700/FAX(0296)52-0188
名古屋工場	〒490-1144	愛知県海部郡大治町大字西條西之川25	TEL(052)444-2671/FAX(052)444-2674
市川工場	〒679-2333	兵庫県神崎郡市川町神崎769	TEL(0790)28-0212/FAX(0790)28-0383
営業拠点			
東京支店	〒176-0012	東京都練馬区豊玉北6丁目5番15号 アイカ東京ビル2階 担当地域:東京・神奈川・埼玉・千葉・茨城・栃木・群馬・山梨・新潟・長野	TEL(03)5912-0743/FAX(03)5912-0747
仙台営業所	〒984-0015	宮城県仙台市若林区卸町3丁目5番地の11 担当地域:宮城・青森・岩手・秋田・山形・福島	TEL(022)782-7430/FAX(022)782-7490
北海道駐在所	〒003-0006	北海道札幌市白石区東札幌六条5丁目1番4号 担当地域:北海道	TEL(011)820-5165/FAX(011)820-5166
名古屋支店	〒464-0821	愛知県名古屋市千種区末盛通2丁目1番1 担当地域:愛知・岐阜・静岡・三重	TEL(052)757-5177/FAX(052)757-5192
金沢営業所	〒920-0031	石川県金沢市広岡2丁目13番23号 AGSビル3階 担当地域:石川・富山・福井	TEL(076)261-0104/FAX(076)261-0187
大阪支店	〒542-0081	大阪府大阪市中央区南船場1丁目13番27号 アイカビル8階 担当地域:大阪・兵庫・京都・滋賀・奈良・和歌山	TEL(06)6264-1411/FAX(06)6264-1422
広島営業所	〒734-0037	広島県広島市南区霞2丁目9番10号 担当地域:広島・岡山・山口・鳥取・島根	TEL(082)250-2285/FAX(082)250-2315
四国営業所	〒790-0878	愛媛県松山市勝山町2丁目17番地7号 ツカサズランビル302号 担当地域:愛媛・高知・香川・徳島	TEL(089)934-7147/FAX(089)934-7225
九州支店	〒812-0007	福岡県福岡市博多区東比恵1丁目60番 担当地域:福岡・佐賀・長崎・熊本・大分・宮崎・鹿児島・沖縄	TEL(092)477-6271/FAX(092)477-6285

製品一覧

●押出成形セメント板(ECP)「メース」

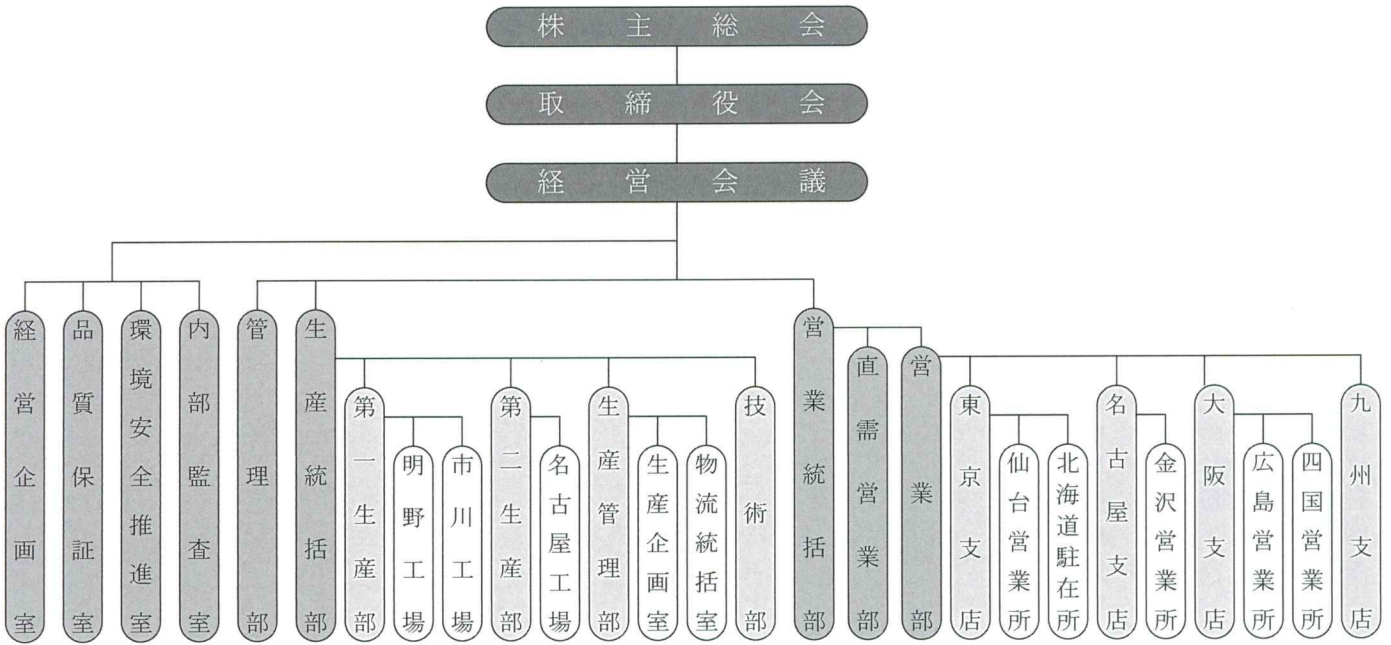
フラットパネル
デザインパネル
プレミアムデザインシリーズ
アートパネル
タイルベースパネル
キャッチパネル
タイルパネル(MTP-S)
Soji(ニューアートパネル)
ルーバーメース
メース遮音壁
MCBフォーム

●多機能不燃建材

モイスNT内装
モイスTM耐力壁

経営組織図

2019年7月現在



全国を網羅するアイカテック建材

