



Change & Challenge

ATRASC

Advanced Traffic Systems Corporation



ごあいさつ

私たちアトラスシーは 創造的な挑戦を続け 自らを変えていきます



代表取締役社長 村山 邦裕

アトラスシーは、
2012年7月1日に JRシステムグループの
NTCとNMS^{*1}が合併して誕生しました。

両社は、JRのみどりの窓口の予約システム「MARS[®]」^{*2}や
JR旅客会社間の収入清算システム、
あるいは新幹線の情報管理システムや日本旅行のオンラインシステムなど、
それぞれ得意な分野を中心に事業を拡大してきましたが、
両社の経営資源を集中し互いに有効活用するために合併し、
アトラスシーとして再出発することにいたしました。

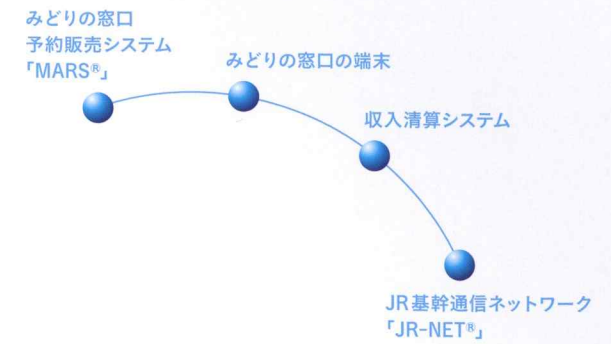
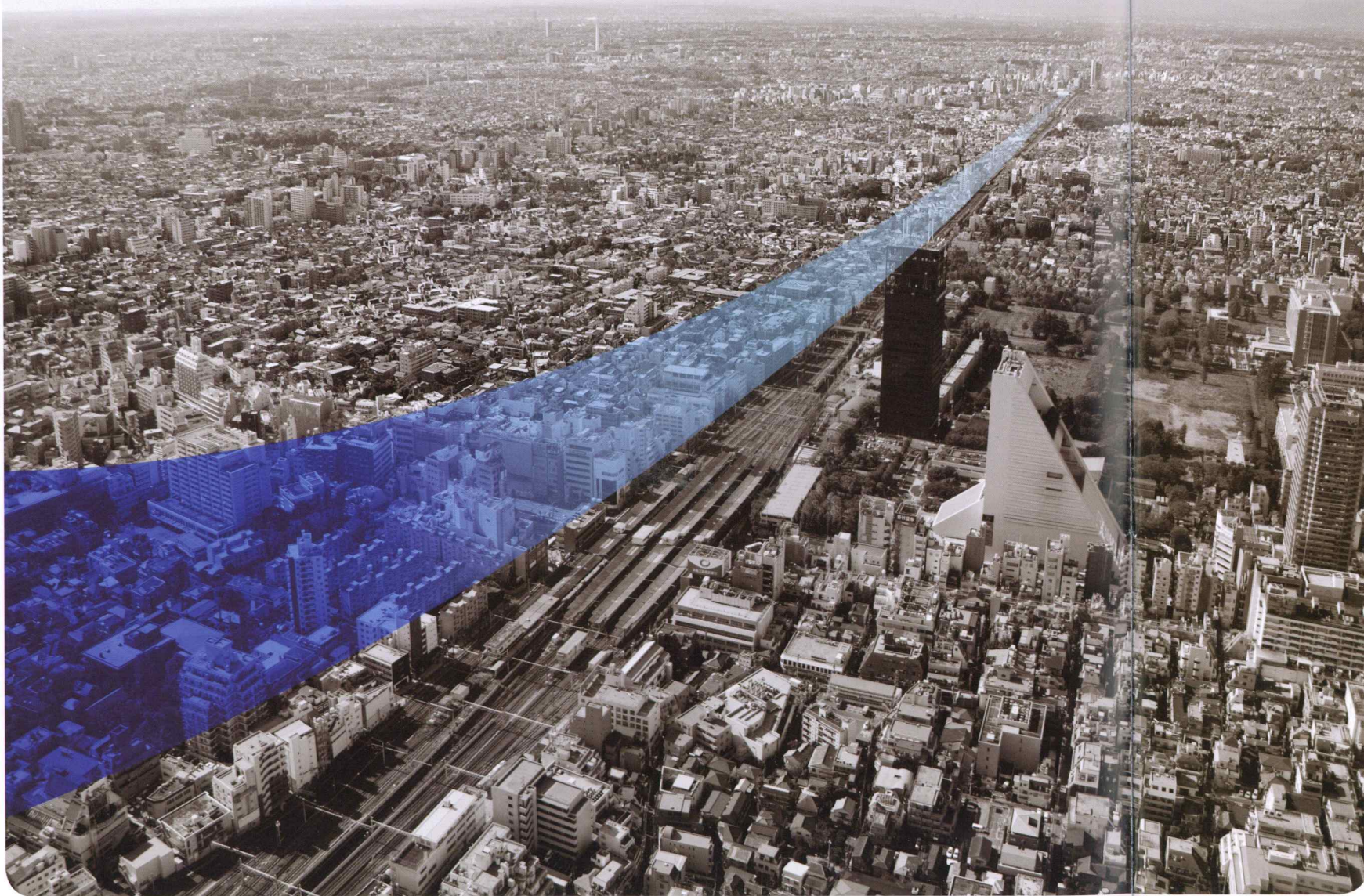
アトラスシーは、
公共性の高いお客さまの重要システムの高度安定稼動に貢献するため、
今後とも日々研鑽を積み改善に努めます。
また、アトラスシーは、時代とともに変化するお客さまのご要望に応えるため、
合併してより強固となった経営基盤と社員を含む経営資源を活用して、
進展する情報通信技術の成果を柔軟に取り入れながら、創造的な挑戦を続けます。

ときには、大木のようにどっしりと。ときには、柳の枝のようにしなやかに。
『Change&Challenge』を合言葉に。

※1 NTC：株式会社日本トラフィックコンピューターセンター
NMS：株式会社ニューメディア総研

※2 「MARS (マルス)」は、鉄道情報システム株式会社 (JRシステム) の登録商標です。

人びとの思いや気持ちなど
見えないものもつないでいる
そんな身近なシステムと
私たちは深く関係しています



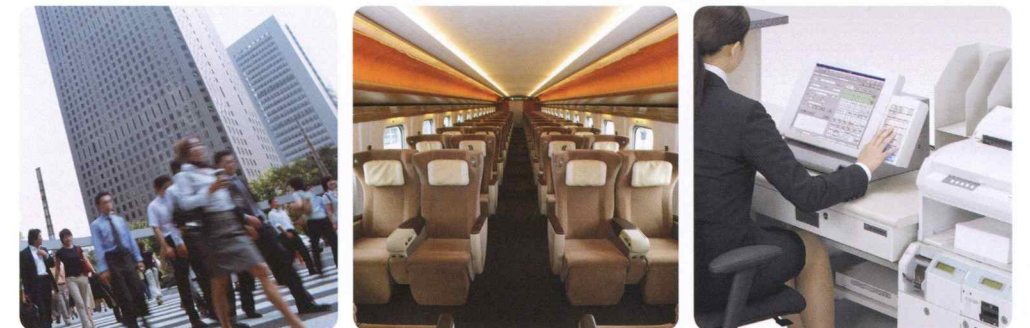
鉄道関連 - 販売系

JRの「みどりの窓口」の業務を支えるシステムで
その開発・設計から安定運用まで
幅広く貢献しています

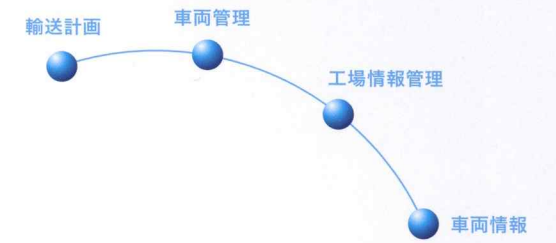
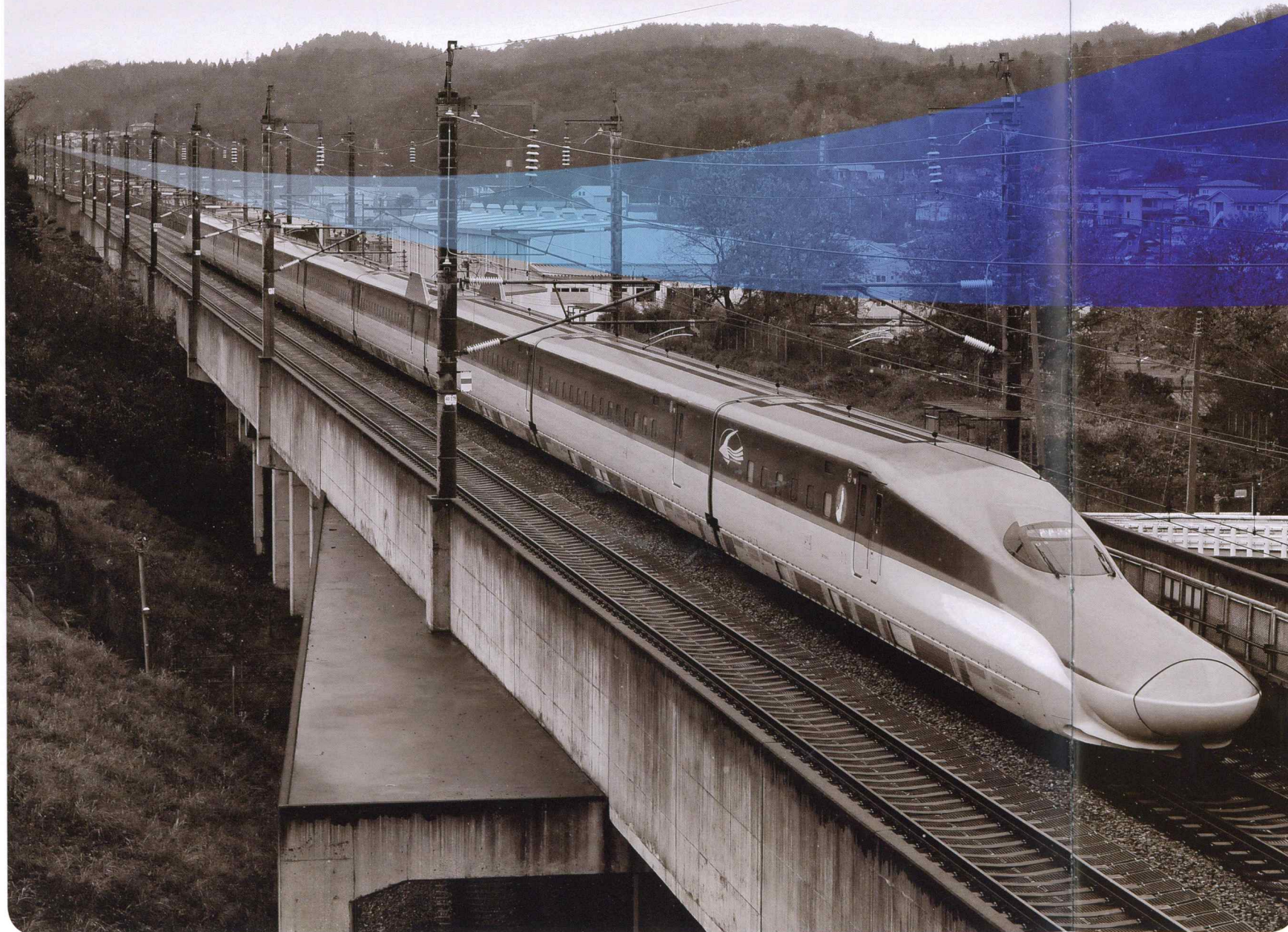
私たちアトラスシーの背骨であり、これからも基盤でありつづける大きな柱。それが、JRを支えるシステムの構築と運用です。その代表例が『みどりの窓口予約販売システム (MARS・マルス)』。JR各社の「みどりの窓口」で一瞬たりとも休むことが許されないオンライン座席予約・販売システムです。JRの指定券はもちろん、乗車券や定期券、宿泊やイベントなど数十種類のチケットを月間約5,000万枚販売する大規模システムで、接続する端末の数は、JRのほか各旅行会社を含め9,500台を超えており、予約から発券までピーク時でも平均6秒と、お客さまの貴重な時間をムダにさせない優れたものです。ほかにも、JR各社のエリアをまたぐ運賃収入を正確に配分する収入清算システムなど、高度安定稼働が要求されるこれらのシステムと、その立ち上がりから深く関わってきたのが、私たちアトラスシー。

人びとをつなぐ

JRの座席予約・販売システムをきょうも支えつづけています



止まることは
日本の動きを止めること
だからこそ
きょうも私たちは走りつづけます



鉄道関連 - 運行系

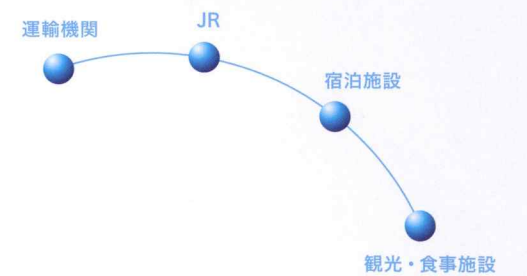
時間どおりに安全に
新幹線を動かすさまざまなシステムの
開発を担当しています

日本経済の発展と成長を支えつづける大動脈として、新幹線は日々の暮らしになくてはならない存在です。その新幹線に求められる安全性と正確性を合わせもつハイレベルなサービスを維持しつづけるためには、車両や設備はもちろん運行までも含めたトータルなシステムの開発と運用が欠かせません。私たちアトラスシーが携わっているシステムが、まさにそれ。東北・上越・長野・山形・秋田といった東日本を縦横に走る各新幹線を支える『新幹線総合システム (COSMOS・コスモス)』です。新幹線開業時から脈々と受け継がれてきたノウハウを活かし、最新の技術を随時取り入れながら、車両管理系から輸送計画系までのシステム開発と保守を担当しています。さらに国内各社の新幹線や在来線でも、列車ダイヤに関連するシステムや車両の保全に関連するシステムで鉄道に精通したトータルなソリューション力を発揮しているのが私たちアトラスシー。

日本の大動脈である
新幹線のシステムをきょうも支えつづけています



旅することは
人びとの夢やあこがれ
それを叶えるシステムを
私たちは実現します

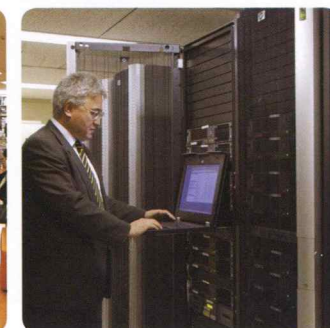



旅行関連

旅行会社の大規模システムを
トータルにサポートしています

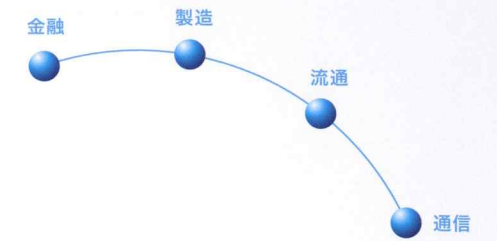
私たちアトラスシーがサポートしている旅行会社のシステムは、全国を網羅する支店での販売を担う営業系、ネット予約に対応するEC系、会計を処理する管理系、そして給与や社会保険を扱う人事系など、独立したさまざまな機能を連携させた大規模システムです。なかでも営業系やEC系は、顧客に対するきめ細かな提案や、新たな商品・サービスの創出を可能とします。さらに、出張業務の効率化や旅費会計の見える化を実現した「出張ナビ」にも企画フェーズから深く関わっています。

旅行会社のシステムをきょうも支えつづけています





ビジネスの将来を見据え
さらに広い視野で
新たなフィールドを
目指しています



新たな事業

トータルなソリューション力を発揮し
さまざまな業種へと裾野を広げています

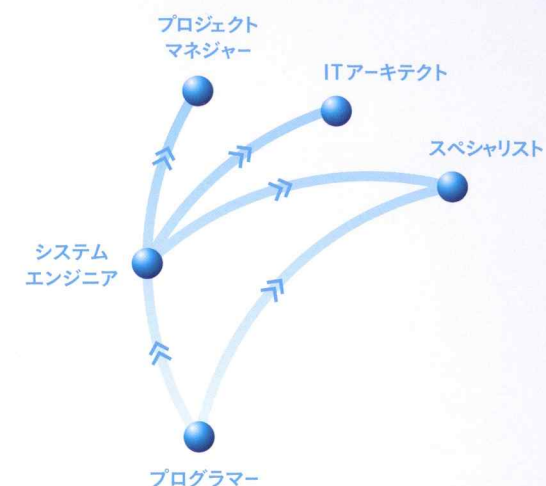
私たちアトラスシーの活動領域は、金融・製造・流通・通信（携帯電話）の分野へと着実に広がっています。そこでは、得意な分野で培った汎用性の高いシステムのノウハウやスキル、さまざまな業種に対する業務知識の蓄積が活かされています。ときには、専門分野に特化したパートナー企業と柔軟にコラボレーションしながら、プロジェクトの立ち上げから保守・運用までワンストップでこなせるソリューション力がいま確かな成果をあげています。さらに、システム化の需要が高く、将来性がある産業への進出など、成長が期待されるビジネスをもしっかりと見据えています。

グループの経営資源を活かし
ハウジングやクラウドなど新しいサービスに挑んでいます

「ビッグデータ」の時代に、それぞれの企業がハードウェアからアプリケーションソフトまで、すべてを自前で揃え、管理するには限界があります。そこに新たなビジネスが芽吹こうとしています。ハウジングやホスティング、あるいはクラウドといった新サービスです。私たちはグループの大規模データセンターを活用することで、これらのサービスを提供したいと考えています。



企業にとって人こそが最大の資産
時代を
そして次代を担う社員の育成には
労力を惜しみません

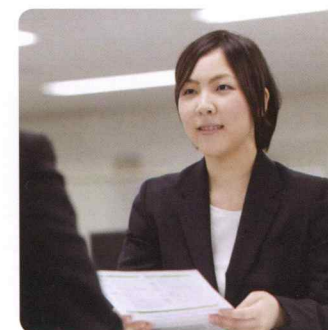


社員の育成

プロフェッショナルを目指して
社員個々の適性或希望に合った育成を支援します

アトラスシーは、社員それぞれが専門性の高いプロフェッショナルに育ってほしいと願い、その育成に力を注いでいます。プログラマー、システムエンジニア、プロジェクトマネージャーのみならず、ITアーキテクト、データベース、ネットワーク、セキュリティ、ITサービスマネジメントなどのスペシャリストを目指すことも可能です。入社直後の新人研修から配属箇所でのOJT、2～5年次を対象とした若年層研修を行い、基礎固めを図ります。その上でニーズに合わせた専門スキル教育はもちろん、ヒューマンスキル教育もラインナップ。また自己啓発を奨励するため、情報処理技術者試験などの公的資格やベンダー資格取得者に手当てを支給しています。

アトラスシーは、社員の「やる気」を積極的に支援します。



主な受託システム実績

新幹線情報管理システム(SMIS)
新幹線運行管理システム(COMTRAC)
会計総合システム
旅客・貨物統計システム
運輸統計近代化システム
運転適性検査システム
旅客販売総合システム「MARS」®
収入清算システム
JR基幹通信ネットワーク「JR-NET」®
旅行業システム
社員厚生システム(年金システム)
運転情報システム
連絡清算システム
駅収入管理システム
新幹線総合システム(COSMOS)
車両管理システム
輸送計画システム
工場情報管理システム
経費把握システム
車両情報システム
資材管理システム
設備管理システム
電気管理システム
電力系統制御システム
広告収入管理システム
用地管理システム
建設工事システム
電気工事積算システム
土木積算システム

旅行会社オンラインシステム
戦略人事統合システム(ADPS)
気象情報配信システム
生保システム
金融各種システム
営業支援システム
生産管理システム
経営計画支援システム
医療管理システム
公告媒体管理システム
研究者支援システム
通信会社料金体系システム
顧客管理システム
課金請求システム
代理店管理システム
人事給与システム
財務システム

事業内容

- 1 コンピュータシステム及びソフトウェアの企画、開発、販売、賃貸、保守、管理、運用に関する事業
- 2 コンピュータ及び通信機器並びにそれらの周辺機器の販売、賃貸及び保守事業
- 3 コンピュータシステム設備の工事及びこれに付帯する工事の請負事業
- 4 情報処理及び情報提供サービス事業
- 5 情報システムに関連するコンサルティング及び技術指導並びに養成事業
- 6 CATVシステムの番組の制作、販売及び同システムを利用した映像配信に係わる事業
- 7 労働者派遣事業

Contact us

株式会社 アドバンストラフィック システムズ
経営統括本部 経営管理部
TEL 03-6864-7781 FAX 03-6864-7787



JQA-IM0788

■ISMS認証取得
顧客要求事項に基づくソフトウェアの設計・開発において、ISMS(ISO 27001)の認証を取得しています。



11820556

■プライバシーマーク取得

事業者が個人情報の取扱いを適切に行う体制等を整備していることを認定するプライバシーマークを取得しています。



JQA-QM5985

■品質マネジメントシステム(QMS)認証取得

品質管理の仕組みが整備・運用されていることを認定するQMS(ISO9001)の認証を取得しています。

<http://www.atrasc.co.jp>

会社概要

社 名 | 株式会社 アドバンス トラフィック システムズ (略称 アトラスシー)
Advanced Traffic Systems Corporation

資 本 金 | 1億7,250万円

本 社 所 在 地 | 〒160 - 0023

東京都新宿区西新宿一丁目22番2号
新宿サンエービル10階
TEL 03-6864-7781 JR 058-4010
FAX 03-6864-7787



事 業 所 | 国立センター、高田馬場事業所、新川センター
大阪事業所、福岡事業所、新潟事業所

社 員 数 | 572名 (2017年11月現在)

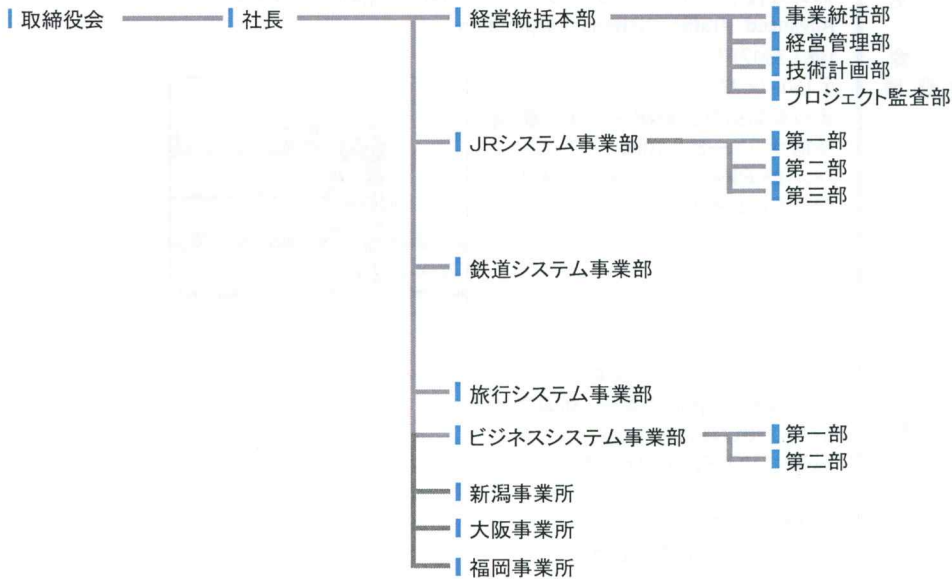
売 上 高 | 68億5,212万円 (2017年3月期)

株 主 | 鉄道情報システム株式会社
西日本旅客鉄道株式会社
株式会社JR東日本情報システム
日本電気株式会社
株式会社日立製作所
三菱電機株式会社

役 員	代表取締役社長	村山 邦裕	
	専務取締役	三雲 義孝	社長補佐・経営統括全般 旅行システム事業部長
	常務取締役	脇田 康幸	経営統括本部長
	取締役	田辺 秀明	鉄道システム事業部長
	取締役	清水 潤一郎	JRシステム事業部長
	取締役	信田 良浩	ビジネスシステム事業部長
	取締役 (非常勤)	劔重 壽和	鉄道情報システム株式会社 代表取締役会長
	取締役 (非常勤)	田路 耕一	西日本旅客鉄道株式会社 執行役員
	取締役 (非常勤)	深谷 聖治	株式会社JR東日本情報システム 専務取締役
	監査役	遠藤 良直	
	監査役 (非常勤)	石川 肇	鉄道情報システム株式会社 監査役
	執行役員	柴田 修	JRシステム事業部 第一部長
	執行役員	玉木 崇之	JRシステム事業部 第三部長

関 連 会 社 | 株式会社アトラスエンジニアリング
株式会社トランスネット
株式会社クリエーション

組織



沿革

1970	3	日本国有鉄道(以下国鉄。JRの前身)の情報処理を担当する目的で株式会社日本トラフィックコンピューターセンター設立
1972	6	当社が受託開発した日本旅行オンラインシステム稼働開始
1973	12	当社が受託開発した国鉄の東海道・山陽新幹線情報管理システム稼働開始
1978	10	国鉄のみどりの窓口の予約システムを担当する目的で株式会社エヌ・テー・シー電算サービス設立のちに、株式会社ニューメディア総研に社名変更(1984.11)
1982	6	当社が受託開発した国鉄の東北・上越新幹線情報管理システム稼働開始
1987	4	国鉄分割・民営化 JR旅客鉄道会社発足に伴い、当社が受託開発したJR旅客会社間の収入清算システム稼働開始 新潟事業所開設
1990	8	大阪、福岡に事業所開設
1998	6	国立事業所開設
2004	11	品川事業所開設
2012	7	株式会社日本トラフィックコンピューターセンターと株式会社ニューメディア総研が合併 株式会社アドバンス トラフィック システムズが発足
2015	3	アトラスシーの10年ビジョン作成
2016	5	高田馬場事業所開設 (品川事業所閉鎖)